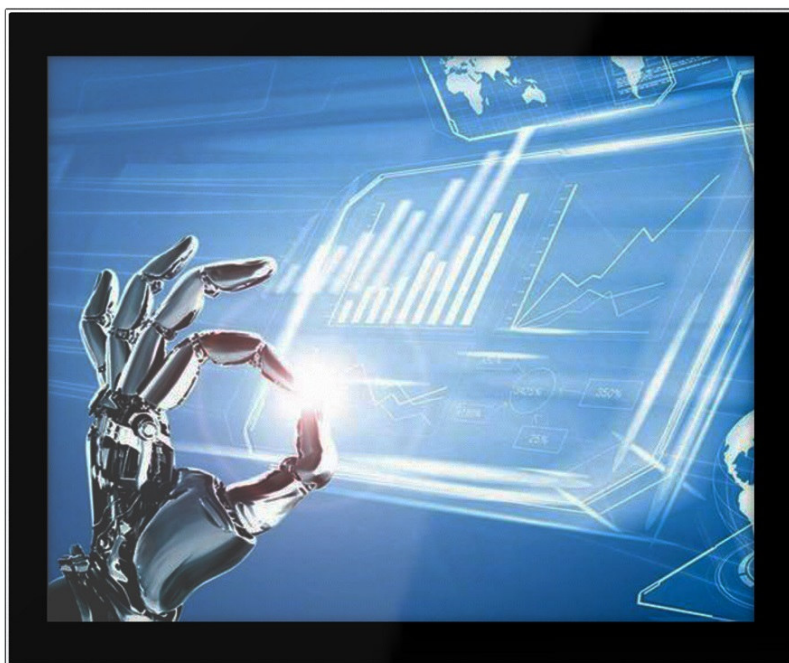


RePC

RTSoft
Встраиваемые системы

ПРОМЫШЛЕННЫЕ БЕЗВЕНТИЛЯТОРНЫЕ ПАНЕЛЬНЫЕ КОМПЬЮТЕРЫ

RePC-PCS190T



ПРОЧНЫЙ



ЛЕГКИЙ



ТОНКИЙ



НАДЕЖНЫЙ



БЕСШУМНЫЙ



БЮДЖЕТНЫЙ

HARDWARE READY FOR
ASTRA★LINUX
ASTRA LINUX SPECIAL EDITION

КЛЮЧЕВЫЕ ПРЕИМУЩЕСТВА

Серия сенсорных панельных промышленных компьютеров модульной конструкции, разработана с опорой на современные достижения в области мультимедийных цифровых интерфейсов, промышленных TFT матриц, высокопроизводительных процессоров семейства Intel. Панельные ПК обладают сверхнизким энергопотреблением.

Корпус промышленного панельного компьютера имеет защиту IP65 по передней панели, это позволяет эксплуатировать ПК в требовательных приложениях.

Сенсорные панельные ПК идеально подходят для проектов с длительной эксплуатацией в режиме 24/7, в суровых промышленных условиях.

- Современный цифровой функционал
- Высокая надежность
- Низкая стоимость владения
- Привилегии постоянным клиентам
- Техническая поддержка ведущих экспертов
- Чрезвычайная простота обслуживания

ОБЩИЕ ХАРАКТЕРИСТИКИ

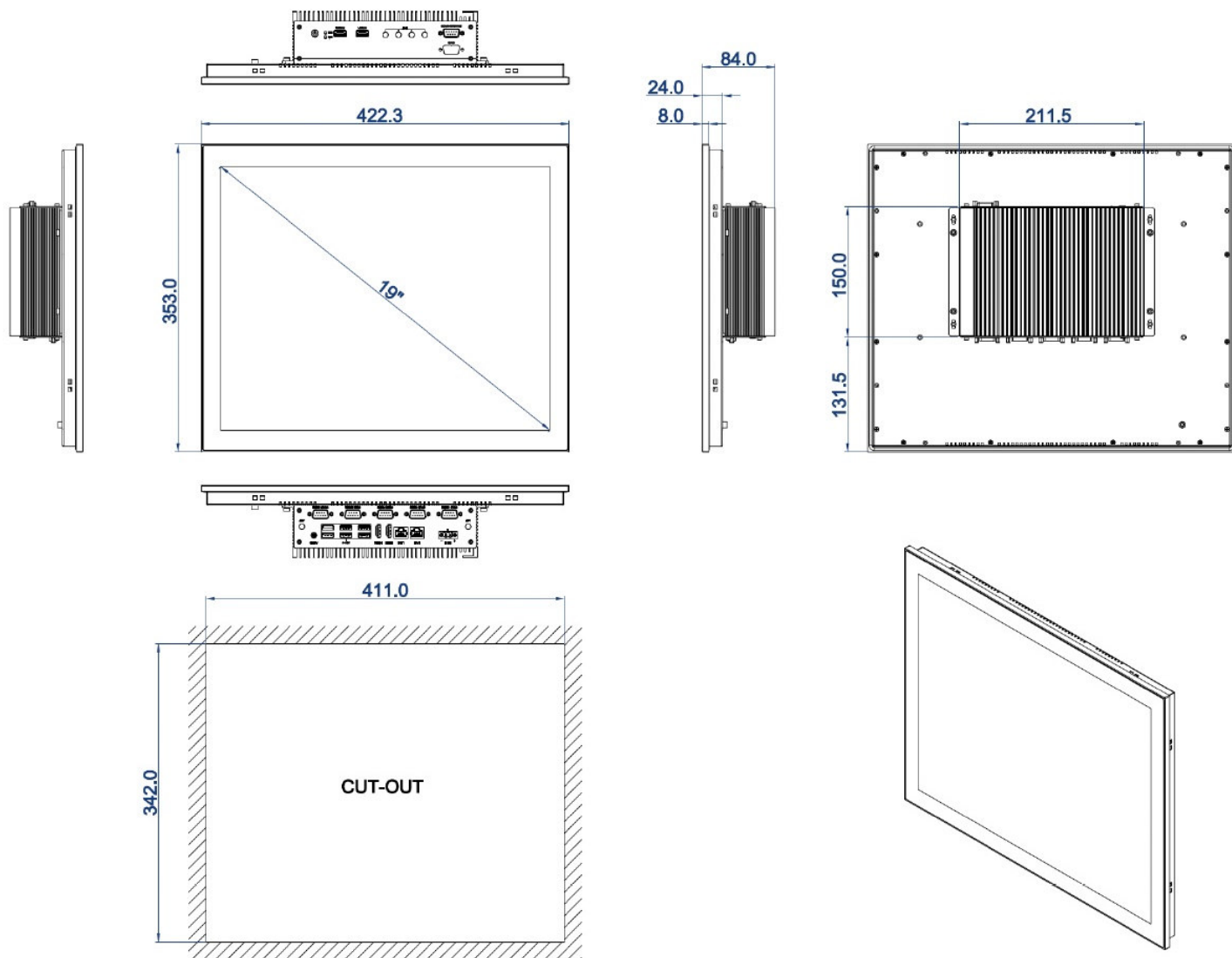
ПРОЦЕССОРНОЕ ЯДРО	
Тип CPU	Intel 11-го поколения Tiger Lake, Celeron 6305E, Core i3-1115G4, Core i5-1135G7, Core i7-1165G7
Частота, base (turbo) ГГц	
ОЗУ	SODIMM, DDR4-2666/2933/3200МГц, макс. до 32ГБ
Графическая платформа	Intel UHD Graphics
TDP CPU	15 Вт
НАКОПИТЕЛИ	
Тип	1x M.2 (NGFF) 2280 Key-M slot (PCIe x3) SSD, 1x 2.5" SATA (опционально)
ДИСПЛЕЙ	
Размер экрана, тип матрицы	19.0" TFT LCD
Площадь экрана	376.32 x 310.06 мм
Разрешение	1280 x 1024 (SXGA)
Яркость	250 nits
Углы обзора	89/89/89/89
Тип подсветки и MTBF	Светодиодная подсветка, 30 000 часов
СЕНСОРНЫЙ ЭКРАН	
Тип сенсорного экрана	Проекционно-емкостный сенсорный экран
Кол-во точек	Многоточечный, макс. до 10 точек
Долговечность	> 100 000 000 касаний
Твердость покрытия	Mohs 6H
Специальная обработка	Защита от отпечатков пальцев
ИНТЕРФЕЙСЫ	
Видео	2x HDMI
Аудио	Mic-in/Line-out
USB	6x USB 3.0, 2x USB 2.0
Ethernet	2x GbE LAN (Intel I225, Intel I219), опционально поддержка беспроводных сетей Wi-Fi+BT (M.2 2230), 4G/5G (M.2 Key-B 3042/3052)
COM serial	6x RS232 (поддержка 1x RS485)
Слот расширения	1x M.2 Key B, 1x M.2 Key E

Питание	DC 12В (опционально 9 ~ 36В)
Разъем питания	DC с клеммной колодкой
Энергопотребление	около 35Вт
Габариты корпуса Ш x Г x В (мм)	422.3 x 353.0 x 84.0 (мм)
Варианты установки	Крепление на панель (дополнительная поддержка крепления VESA 75/100)
Вес	6.2 кг
Материал корпуса	Алюминиево-магниевый сплав, пескоструйная обработка, анодирование
Степень защиты корпуса	IP65 по передней панели
Размер выреза для встраивания	411 x 342 (мм)
Температура	
Эксплуатация	0 ~ + 50 °С
Хранение	-20 ~ + 60 °С
Система охлаждения	Пассивное охлаждение (безвентиляторный)
Удар	10g/пик (11 мс)
Вибрация	50 ~ 500Гц, 1.5g, 0.15мм от пика до пика
Влажность	10 ~ 95% при 10°С (без конденсации)
Поддержка ОС	Windows 10/11, Linux
BIOS	SPI AMI EEI BIOS
Сторожевой таймер	программируемый 0 ~ 256 секунд
Гарантия производителя	12 месяцев
Сертификаты изделия	CE/FCC Class A

ДОПОЛНИТЕЛЬНЫЕ СЕРВИСЫ

- Расширение возможностей ввода/вывода
- Портация заказного системного программного обеспечения

ГАБАРИТЫ И УСТАНОВОЧНЫЕ РАЗМЕРЫ



ГДЕ КУПИТЬ



ООО «РТСофт-ВС»

Россия, 105264, г. Москва,
ул. Верхняя Первомайская, д. 51
Тел.: +7 (495) 967-15-05
Факс: +7 (495) 742-68-29
E-mail: sales@rtsoft-es.ru
<https://rtsoft-es.ru/>

ТЕХНИЧЕСКАЯ ПОДДЕРЖКА



По всем вопросам технической поддержки,
гарантийного и постгарантийного обслуживания:

ООО «РТСофт-ВС»

Россия, 105264, г. Москва,
ул. Верхняя Первомайская, д. 51
Тел.: +7 (495) 967-15-05
E-mail: sales@rtsoft-es.ru



Встраиваемые системы

Настоящий документ носит исключительно информационный характер и ни при каких условиях не является публичной офертой, определяемой положениями Гражданского кодекса РФ. Более подробную информацию и официальные предложения можно получить в ООО «РТСофт-ВС».

Информация, содержащаяся в настоящем документе, тщательно проверена. Однако ООО «РТСофт-ВС» не может принять на себя ответственность за какие-либо неточности и их последствия, а также ответственность, возникающую в результате использования или применения любой информации, приведенной в настоящем документе, если это не оговорено в специальном соглашении.

Все использованные в документе торговые марки принадлежат соответствующим компаниям-владельцам.

© 2026 ООО «РТСофт-ВС», Россия



www.rtsoft-es.ru