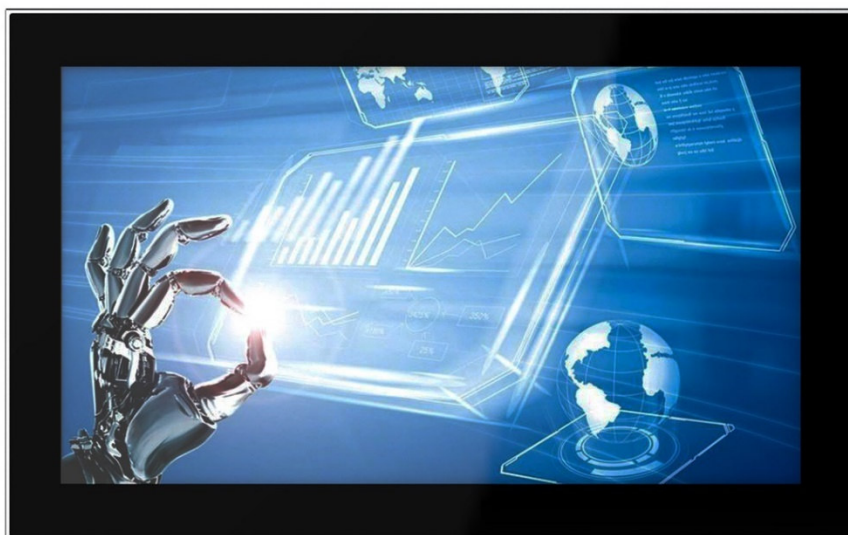


# RePC

**RTSoft**  
Встраиваемые системы

## ПРОМЫШЛЕННЫЕ БЕЗВЕНТИЛЯТОРНЫЕ ПАНЕЛЬНЫЕ КОМПЬЮТЕРЫ

RePC-PCS156HT



ПРОЧНЫЙ



ЛЕГКИЙ



ТОНКИЙ



НАДЕЖНЫЙ



БЕСШУМНЫЙ



БЮДЖЕТНЫЙ

HARDWARE READY FOR  
**ASTRA**★**LINUX**  
ASTRA LINUX SPECIAL EDITION

## КЛЮЧЕВЫЕ ПРЕИМУЩЕСТВА

Серия сенсорных панельных промышленных компьютеров модульной конструкции, разработана с опорой на современные достижения в области мультимедийных цифровых интерфейсов, промышленных TFT матриц, высокопроизводительных процессоров семейства Intel. Панельные ПК обладают сверхнизким энергопотреблением.

Корпус промышленного панельного компьютера имеет защиту IP65 по передней панели, это позволяет эксплуатировать ПК в требовательных приложениях.

Сенсорные панельные ПК идеально подходят для проектов с длительной эксплуатацией в режиме 24/7, в суровых промышленных условиях.

- Современный цифровой функционал
- Высокая надежность
- Низкая стоимость владения
- Привилегии постоянным клиентам
- Техническая поддержка ведущих экспертов
- Чрезвычайная простота обслуживания

## ОБЩИЕ ХАРАКТЕРИСТИКИ

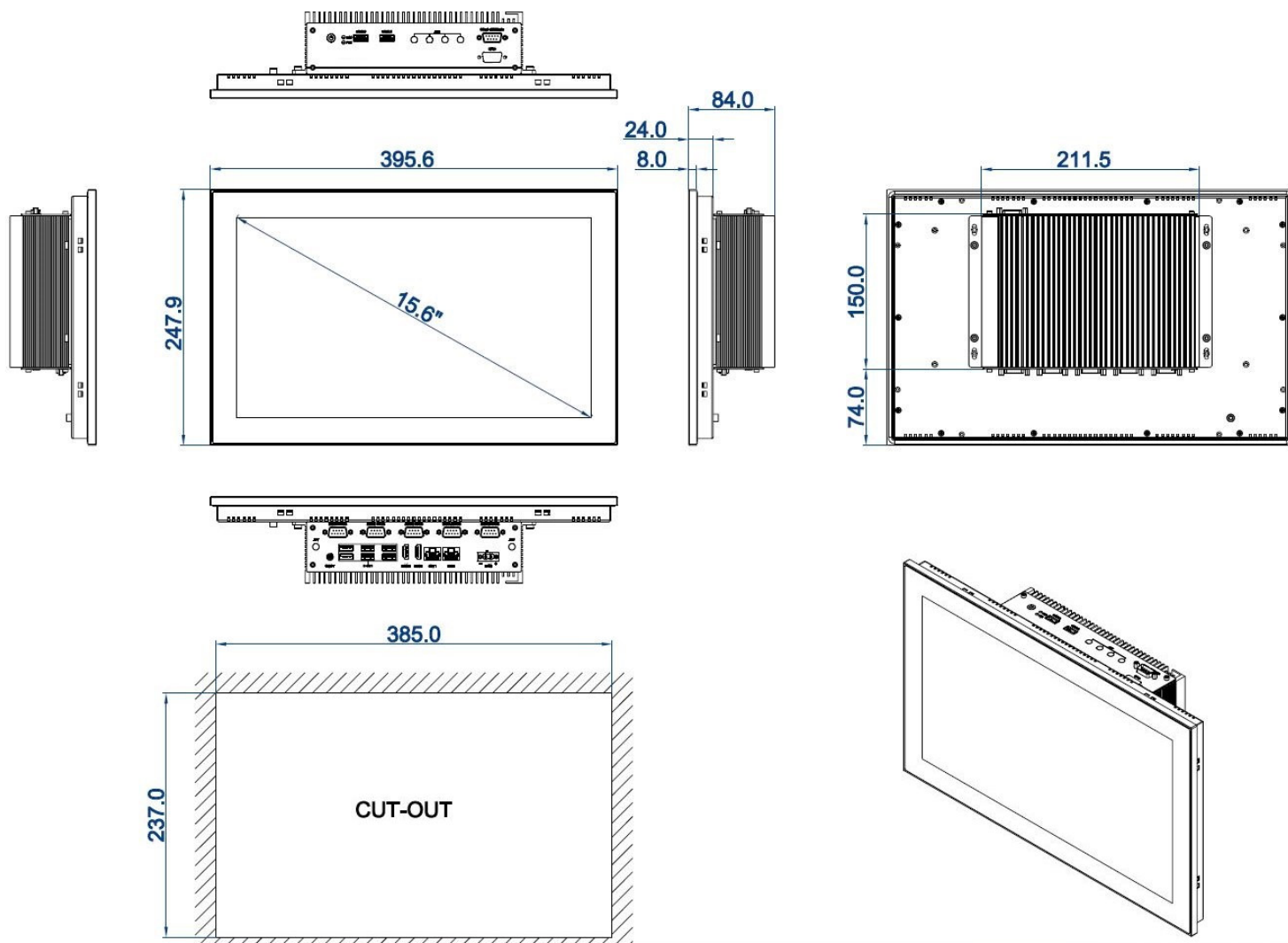
<b>ПРОЦЕССОРНОЕ ЯДРО</b>	
Тип CPU	Intel 11-го поколения Tiger Lake, Celeron 6305E, Core i3-1115G4, Core i5-1135G7, Core i7-1165G7
Частота, base (turbo) ГГц	
ОЗУ	SODIMM, DDR4-2666/2933/3200МГц, макс. до 32ГБ
Графическая платформа	Intel UHD Graphics
TDP CPU	15 Вт
<b>НАКОПИТЕЛИ</b>	
Тип	1x M.2 (NGFF) 2280 Key-M slot (PCIe x3) SSD, 1x 2.5" SATA (опционально)
<b>ДИСПЛЕЙ</b>	
Размер экрана, тип матрицы	15.6" TFT LCD
Площадь экрана	344.16 x 193.59 мм
Разрешение	1920 x 1080 (Full HD)
Яркость	450 nits
Углы обзора	85/85/85/85
Тип подсветки и MTBF	Светодиодная подсветка, 50 000 часов
<b>СЕНСОРНЫЙ ЭКРАН</b>	
Тип сенсорного экрана	Проекционно-емкостный сенсорный экран
Кол-во точек	Многоточечный, макс. до 10 точек
Долговечность	> 100 000 000 касаний
Твердость покрытия	Mohs 6H
Специальная обработка	Защита от отпечатков пальцев
<b>ИНТЕРФЕЙСЫ</b>	
Видео	2x HDMI
Аудио	Mic-in/Line-out
USB	6x USB 3.0, 2x USB 2.0
Ethernet	2x GbE LAN (Intel I225, Intel I219), опционально поддержка беспроводных сетей Wi-Fi+BT (M.2 2230), 4G/5G (M.2 Key-B 3042/3052)
COM serial	6x RS232 (поддержка 1x RS485)
Слот расширения	1x M.2 Key B, 1x M.2 Key E

<b>Питание</b>	DC 12В (опционально 9 ~ 36В)
<b>Разъем питания</b>	DC с клеммной колодкой
<b>Энергопотребление</b>	около 35Вт
<b>Габариты корпуса Ш x Г x В (мм)</b>	395.6 x 247.9 x 84.0 (мм)
<b>Варианты установки</b>	Крепление на панель (дополнительная поддержка крепления VESA 75/100)
<b>Вес</b>	5.0 кг
<b>Материал корпуса</b>	Алюминиево-магниевый сплав, пескоструйная обработка, анодирование
<b>Степень защиты корпуса</b>	IP65 по передней панели
<b>Размер выреза для встраивания</b>	385 x 237 (мм)
<b>Температура</b>	
Эксплуатация	-20 ~ + 60 °С
Хранение	-30 ~ + 70 °С
<b>Система охлаждения</b>	Пассивное охлаждение (безвентиляторный)
<b>Удар</b>	10г/пик (11 мс)
<b>Вибрация</b>	50 ~ 500Гц, 1.5g, 0.15мм от пика до пика
<b>Влажность</b>	10 ~ 95% при 10°С (без конденсации)
<b>Поддержка ОС</b>	Windows 10/11, Linux
<b>BIOS</b>	SPI AMI EEI BIOS
<b>Сторожевой таймер</b>	программируемый 0 ~ 256 секунд
<b>Гарантия производителя</b>	12 месяцев
<b>Сертификаты изделия</b>	CE/FCC Class A

## ДОПОЛНИТЕЛЬНЫЕ СЕРВИСЫ

- Расширение возможностей ввода/вывода
- Портация заказного системного программного обеспечения

## ГАБАРИТЫ И УСТАНОВОЧНЫЕ РАЗМЕРЫ



## ГДЕ КУПИТЬ



### ООО «РТСофт-ВС»

Россия, 105264, г. Москва,  
ул. Верхняя Первомайская, д. 51  
Тел.: +7 (495) 967-15-05  
Факс: +7 (495) 742-68-29  
E-mail: [sales@rtsoft-es.ru](mailto:sales@rtsoft-es.ru)  
<https://rtsoft-es.ru/>

## ТЕХНИЧЕСКАЯ ПОДДЕРЖКА



По всем вопросам технической поддержки,  
гарантийного и постгарантийного обслуживания:

### ООО «РТСофт-ВС»

Россия, 105264, г. Москва,  
ул. Верхняя Первомайская, д. 51  
Тел.: +7 (495) 967-15-05  
E-mail: [sales@rtsoft-es.ru](mailto:sales@rtsoft-es.ru)



Встраиваемые системы

Настоящий документ носит исключительно информационный характер и ни при каких условиях не является публичной офертой, определяемой положениями Гражданского кодекса РФ. Более подробную информацию и официальные предложения можно получить в ООО «РТСофт-ВС».

Информация, содержащаяся в настоящем документе, тщательно проверена. Однако ООО «РТСофт-ВС» не может принять на себя ответственность за какие-либо неточности и их последствия, а также ответственность, возникающую в результате использования или применения любой информации, приведенной в настоящем документе, если это не оговорено в специальном соглашении.

Все использованные в документе торговые марки принадлежат соответствующим компаниям-владельцам.

© 2025 ООО «РТСофт-ВС», Россия



[www.rtsoft-es.ru](http://www.rtsoft-es.ru)